



Association intercommunale des eaux du Boiron
DENENS LULLY LUSSY-SUR-MORGES TOLOCHENAZ
VILLARS-SOUS-YENS

PREAVIS No 4/2019 RELATIF A LA DEMANDE DE CREDIT DE FR.119'800. -- POUR LE BOUCLAGE ENTRE LA RTE DE CHIGNY ET LE CH. DU SECHERON, 2^{ème} ETAPE, TRONÇON CH. DE LA LUNE – CH. DU SECHERON.

1. Situation actuelle

Au Nord-Est du village de Lully se situe le quartier de villas délimité par la Route de Chigny au Sud, le chemin du Sécheron à l'Ouest et le chemin de la Motte au Nord. Deux problématiques ont été mises en évidence en 2017 :

- Dans le cadre d'une réflexion globale sur la défense incendie du village, le secteur concerné est insuffisamment pourvu en bornes-hydrantes (BH). Les rayons de portée théorique des BH existantes ne couvrent de loin pas l'ensemble du quartier.
- De nouvelles constructions étaient en cours sur les parcelles No 432 et 433, issues du morcellement de la parcelle No 160. Le bâtiment existant de cette parcelle ne disposait pas de suffisamment de pression. Son raccordement était situé à l'extrémité d'une conduite privée commune de faible diamètre. Les nouveaux bâtiments désormais construits sur les parcelles No 432 et 433 auraient subi les mêmes désagréments.

Le présent projet permet de solutionner les deux problématiques décrites ci-dessus à savoir la réalisation d'un bouclage. La première étape de ce bouclage a été posées au début 2018. Le présent projet fait l'objet du solde de ce bouclage.

2. Situation future et projet

Voir plan-projet N° 1599/1.

Le projet prévoit donc la pose d'une nouvelle conduite sur le tronçon A-B, en PE diam. 160/130.8 mm. Elle remplacera la conduite privée commune, de diamètre 2". Chaque prise sera ainsi transférée sur la nouvelle conduite en PE. Au niveau du chemin du Sécheron, à proximité du point A, le raccordement se fera directement sur la future nouvelle conduite longeant ce chemin. Selon la planification actuelle, le projet de remplacement de la conduite le long du chemin du Sécheron sera réalisé avant le présent projet, y compris une attente jusqu'au point A.

Pour ce qui est du problème de la densité des BH évoqué au chapitre 1 ci-dessus, 2 nouvelles BH sont prévues au chemin du Sécheron. Elles seront toutefois posées dans le cadre du projet de remplacement de la conduite longeant le chemin du Sécheron, prévu à très court terme.

De manière générale, le projet permet donc d'améliorer la sécurité d'alimentation et de renforcer la défense contre l'incendie dans un secteur de distribution sous-équipé en regard des normes actuelles.

3. Devis estimatif arrondi TTC

		Travaux subventionnés	Travaux non subventionnés	Total
A.	Travaux de génie civil	Fr. 46'634,70	Fr. 27'399,90	Fr. 74'034,60
B.	Travaux d'appareillage	Fr. 12'068,35	Fr. 7'330,60	Fr. 19'398,95
C.	Divers et Imprévus	Fr. 5'896,95	Fr. 3'469,50	Fr. 9'366,45
D.	Honoraires pour études et surveillance des travaux. Estimation en fonction du temps consacré	Fr. 10'700,--	Fr. 6'300,--	Fr. 17'000,--
	Montant total du devis	Fr. 75'300,--	Fr. 44'500,--	Fr. 119'800,--

4. Financement

Compte tenu de nos liquidités actuelles, cet investissement sera assuré par la trésorerie courante.

5. Aspect comptable

Sur le plan comptable, cet investissement sera amorti sur le résultat de l'exercice ou par un prélèvement au fonds de réserve pour entretien du réseau (compte 9281.1).

6. Conclusions

En résumé, le projet permet de répondre à une exigence de l'ECA (renforcement de la défense incendie dans le secteur), et permettra également d'améliorer la sécurité d'alimentation dans ce secteur de distribution qui est sous-dimensionné suite à son développement.

Au terme de ce préavis, le Comité directeur vous prie Monsieur le Président, Mesdames et Messieurs les Conseillers, de bien vouloir prendre les décisions suivantes :

L'Assemblée du Conseil intercommunal de l'AIEB

- Vu le préavis 4/2019 ;
- Oui le rapport de la commission chargée de son étude ;
- Considérant que cet objet a été régulièrement porté à l'ordre du jour ;

Décide

1. D'autoriser le comité directeur à effectuer les travaux relatifs ; au bouclage entre la Route de Chigny et le Chemin du Sécheron, 2^{ème} étape ; tronçon Chemin de la Lune - Chemin du Sécheron.
2. De lui accorder à cet effet un crédit extrabudgétaire de Fr. 119'800 --
3. De financer ce montant par la trésorerie courante ;
4. D'amortir cet investissement sur le résultat de l'exercice ou par un prélèvement au fonds de réserve pour entretien du réseau (compte 9281.1).

Adopté par le Comité de direction dans sa séance du 17 septembre 2019.

Au nom du Comité directeur

Le Président


Christophe Ormond



La Secrétaire


Mary-J. Distretti

Plans en annexe.

1599/1

PROJET

AIEB
 Association intercommunale des eaux du Boiron
 Réseau de distribution d'eau de Lully
**Bouclage entre la rte de Chigny -
 et le ch. du Sécheron, 2ème étape**
 tronçon ch. de la Lune - ch. du Sécheron
 Situation 1:500



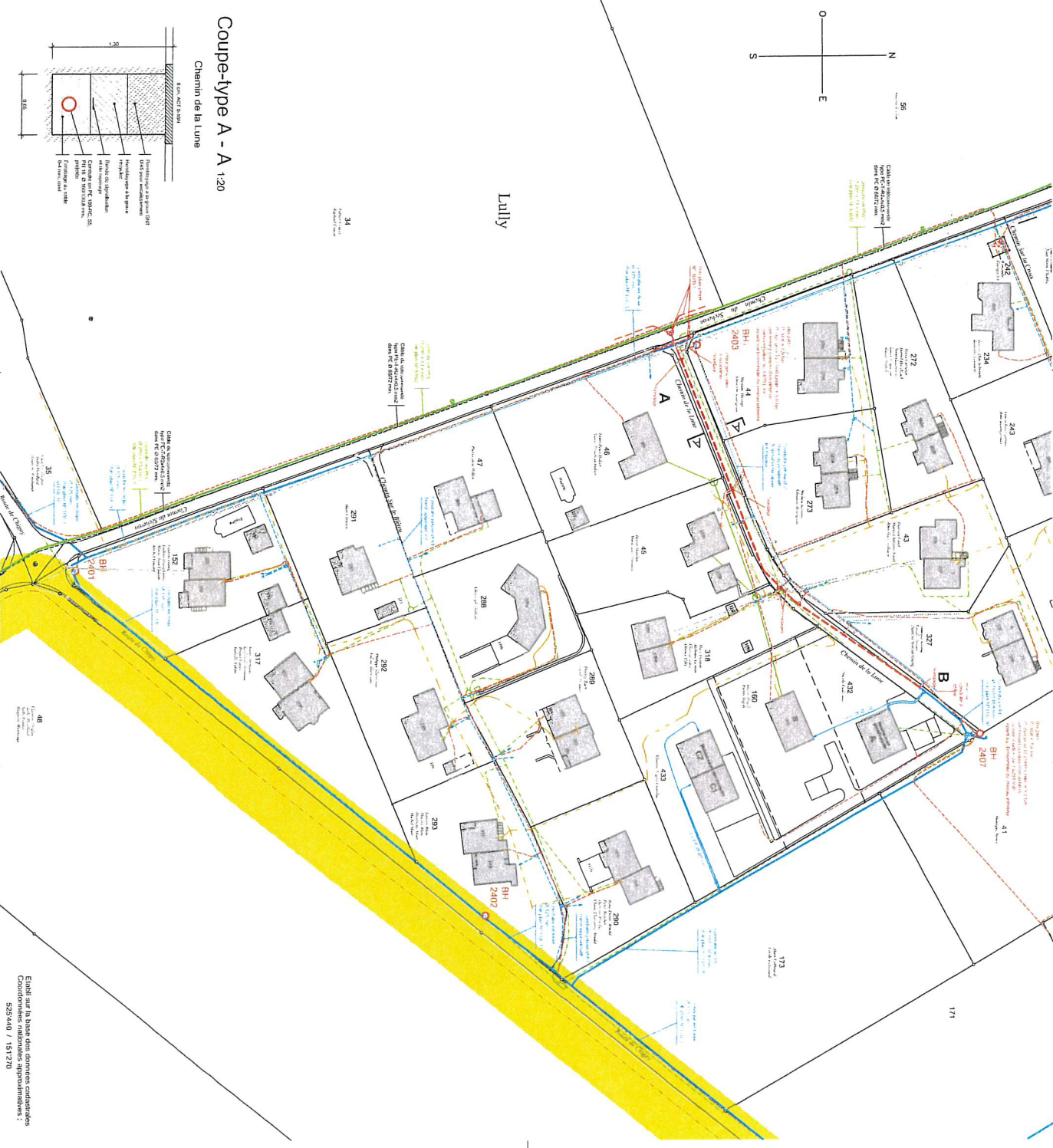
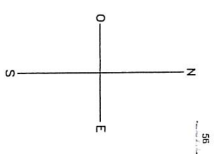
Association Intercommunale des Eaux du Boiron
 148, rue de la République
 71100 CHIGNY-EN-VAUX
 MAZET MESSERSA
 14, rue de la République
 71100 CHIGNY-EN-VAUX

Etat	Contour	Surface

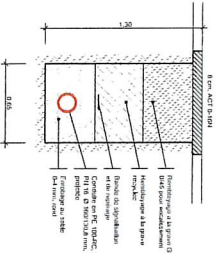
- Légende :**
- Conduite d'eau potable en HDPE 630mm
 - Conduite d'eau potable en HDPE 400mm
 - Conduite d'eau potable en HDPE 200mm
 - Conduite d'eau potable en HDPE 150mm
 - Conduite d'eau potable en HDPE 100mm
 - Conduite d'eau potable en HDPE 75mm
 - Conduite d'eau potable en HDPE 50mm
 - Conduite d'eau potable en HDPE 30mm
 - Conduite d'eau potable en HDPE 20mm
 - Conduite d'eau potable en HDPE 15mm
 - Conduite d'eau potable en HDPE 10mm
 - Conduite d'eau potable en HDPE 5mm
 - Conduite d'eau potable en HDPE 3mm
 - Conduite d'eau potable en HDPE 2mm
 - Conduite d'eau potable en HDPE 1mm
 - Conduite d'eau potable en HDPE 0.5mm
 - Conduite d'eau potable en HDPE 0.2mm
 - Conduite d'eau potable en HDPE 0.1mm
 - Conduite d'eau potable en HDPE 0.05mm
 - Conduite d'eau potable en HDPE 0.02mm
 - Conduite d'eau potable en HDPE 0.01mm
 - Conduite d'eau potable en HDPE 0.005mm
 - Conduite d'eau potable en HDPE 0.002mm
 - Conduite d'eau potable en HDPE 0.001mm
 - Conduite d'eau potable en HDPE 0.0005mm
 - Conduite d'eau potable en HDPE 0.0002mm
 - Conduite d'eau potable en HDPE 0.0001mm
 - Conduite d'eau potable en HDPE 0.00005mm
 - Conduite d'eau potable en HDPE 0.00002mm
 - Conduite d'eau potable en HDPE 0.00001mm
 - Conduite d'eau potable en HDPE 0.000005mm
 - Conduite d'eau potable en HDPE 0.000002mm
 - Conduite d'eau potable en HDPE 0.000001mm

Conduite d'eau potable communale en tuyaux PE 100-RC, S5, PN 16, avec extrémités lissées pour soudures bout à bout

Trognons	Diamètres des conduites	Longueurs
A-B	PE 160/130,8 mm	115,000 m



Coupe-type A - A 1:20
 Chemin de la Lune



Établi sur la base des données cadastrales
 Coordonnées métriques approximatives :
 523440 / 151270